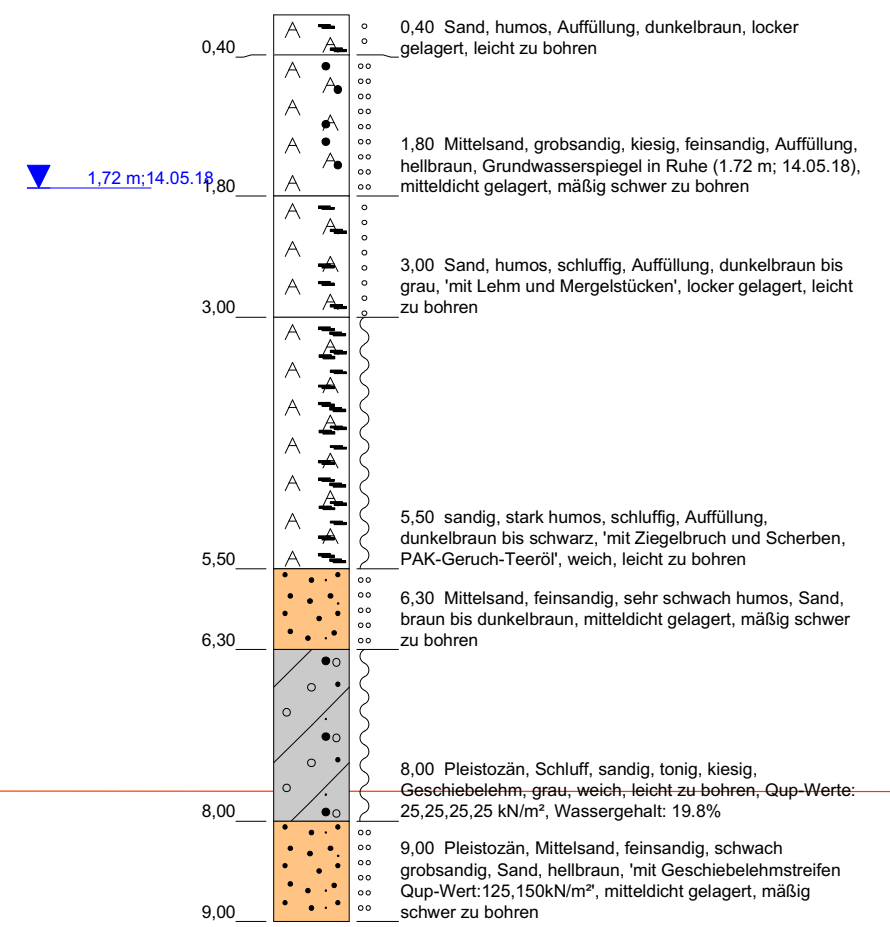
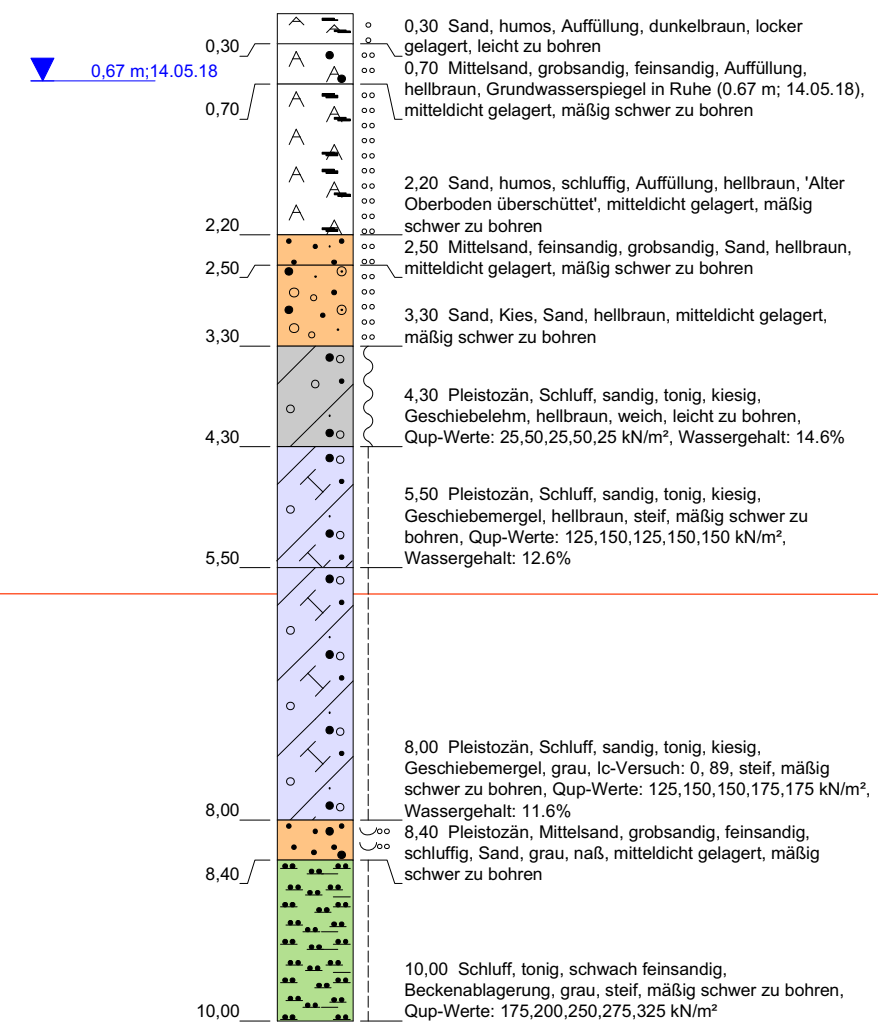


KB6
GOK 19,23 m NN



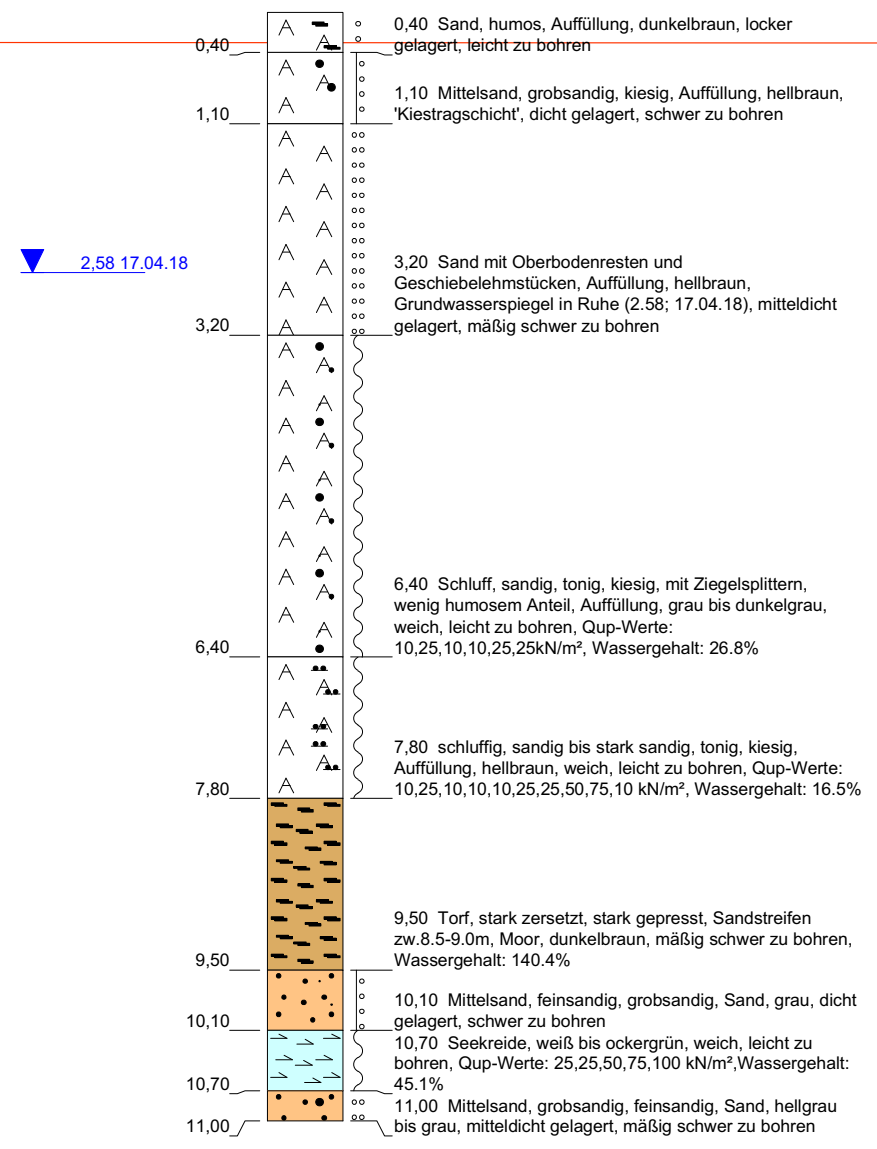
11,50m ü. NN = OKFF Bestand Post

KB5
GOK 17,21 m NN



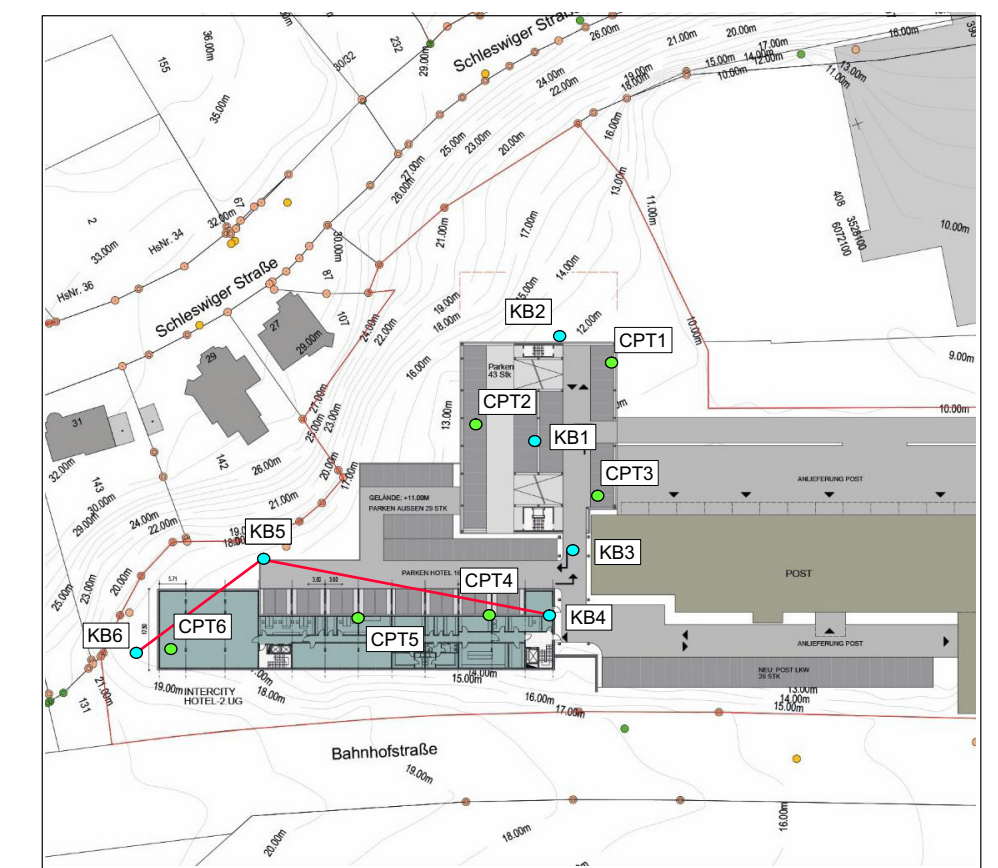
11,50m ü. NN

KB4
GOK 11,83 m NN



2,58 17,04.18

11,50m ü. NN



Legende

- Auffüllung (orange square) } weiche Konsistenz
- Mutterboden (yellow square) } steife Konsistenz
- Sand - rollig (orange square with dots) } halbfeste Konsistenz
- Geschiebesand - rollig/bindig (orange square with larger dots)
- Mudde (pink square)
- Torf / Torfmudde (brown square)
- Schluff (green square with dots)
- Geschiebelehm - bindig (grey square with dots)
- Geschiebemergel - bindig (blue square with dots)

- CPT1 Spitzendrucksondierungen (green circle)
- KB 1 Kleinbohrung (blue circle)
- HBP SDOK bezogen auf NN (red circle)
- 2,77 m (01.01.18) Endwasserstand bei der jeweiligen Bohrung (blue triangle)
- Profil A (red line)
- Profil B (blue line)
- Profil C CPT (green line)

BODEN & LIPKA
Ingenieur-Geologisches Büro KG

Ing. Geologisches Büro
Boden & Lipka KG
Eichhofstraße 38
24116 Kiel

Telefon 0431 36662
Fax 0431 36612
Mob 0160 90557181
eMail KL@bodenundlipka.de

Bauvorhaben:	Neubau Inter-City Hotel / Parkhaus 24947 Flensburg Bahnhofstraße	Projekt-Nr.:	0099018 1222
Auftraggeber:	IGA Haus GmbH & Co.KG	Plotdatei:	FL 99/18
Bauort:	24944 Flensburg	Bearbeiter:	S. Nentwig
Darstellung:	Höhengerechter Profilschnitt A - A' Lageplan	Datum:	30.05.2018
		geprüft:	K. Lipka
		Datum:	31.05.2018
		Lageplan:	M ohne
		Profil:	1 : 75
		Zeichnung:	Anlage 2