

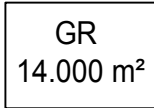
Bebauungsplan Nr. 40, Gemeinde Oststeinbek  
**ZEICHENERKLÄRUNG**

ES GILT DIE PLANZEICHENVERORDNUNG 1990 - PlanzV 90 - zuletzt geändert am 04. Mai 2017

PLANZEICHEN                      ERLÄUTERUNGEN / RECHTSGRUNDLAGE

**I. PLANUNGSRECHTLICHE FESTSETZUNGEN**

**2. Maß der baulichen Nutzung**  
 (§ 9 Abs. 1 Nr. 1 BauGB, § 16 BauNVO)

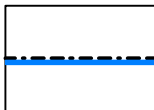


Grundfläche (GR) mit maximaler Flächenangabe  
 (§ 19 BauNVO)



Zahl der Vollgeschosse als Höchstmaß

**3. Bauweise, Baulinien, Baugrenzen**  
 (§ 9 Abs. 1 Nr. 2 BauGB, §§ 22 und 23 BauNVO)



Baugrenze  
 (§ 9 Abs. 1 Nr. 2 BauGB, § 23 Abs. 3 BauNVO)

**4. Einrichtungen und Anlagen zur Versorgung, mit Gütern und Dienstleistungen öffentlichen und privaten Bereichs, Flächen für den Gemeinbedarf, Flächen für Sport- und Spielanlagen**  
 (§ 9 Abs. 1 Nr. 5 BauGB)



Flächen für Gemeinbedarf  
 (§ 9 Abs. 1 Nr. 5 BauGB)  
 Zweckbestimmung:  
 Grundschule, Kinderbetreuung und andere soziale Infrastruktur

**6. Verkehrsflächen**  
 (§ 9 Abs. 1 Nr. 11 BauGB)



Straßenverkehrsfläche



Verkehrsflächen besonderer Zweckbestimmung



Zweckbestimmung: Fußgängerbereich

**9. Grünflächen**  
 (§ 9 Abs. 1 Nr. 15 BauGB)



Öffentliche Grünfläche

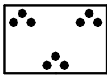
# Bebauungsplan Nr. 40, Gemeinde Oststeinbek

# ZEICHENERKLÄRUNG

ES GILT DIE PLANZEICHENVERORDNUNG 1990 - PlanzV 90 - zuletzt geändert am 04. Mai 2017

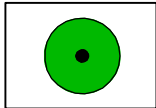
PLANZEICHEN

ERLÄUTERUNGEN / RECHTSGRUNDLAGE

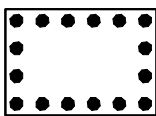


Zweckbestimmung:  
Parkanlage

### 13. Planungen, Nutzungsregelungen, Maßnahmen und Flächen für Maßnahmen zum Schutz, Pflege und Entwicklung von Natur und Landschaft (§ 9 Abs. 1 Nr. 20, 25 BauGB)

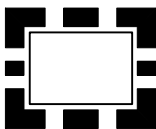


Bäume erhalten  
(§ 9 Abs. 1 Nr. 25 Buchstabe b) BauGB)

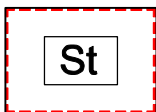


Umgrenzung von Flächen mit Bindungen für Bepflanzungen und für die Erhaltung von Bäumen, Sträuchern und sonstigen Bepflanzungen sowie von Gewässern (§ 9 Abs. 1 Nr. 25 Buchstabe b)

### 15. Sonstige Planzeichen



Grenze des räumlichen Geltungsbereichs des Bebauungsplanes  
(§ 9 Abs. 7 BauGB)



Umgrenzung von Flächen für Stellplätze  
(§ 9 Abs. 1 Nr. 4 und 22 BauGB)

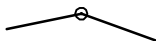


Umgrenzung der Flächen für besondere Anlagen und Vorkehrungen zum Schutz gegen schädliche Umwelteinwirkungen im Sinne des Bundes-Immissionsschutzgesetzes, hier: Lärmschutzwand/-wall (§ 9 Abs. 1 Nr. 24 BauGB)

## II. DARSTELLUNGEN OHNE NORMCHARAKTER

$\frac{92}{50}$

Flurstücksbezeichnung



Flurstücksgrenze



Vorhandene bauliche Anlagen als Hauptgebäude / Nebengebäude

## III. NUTZUNGSSCHABLONE

Art der baulichen Nutzung	
Zahl der Vollgeschosse	Grundfläche (GR)