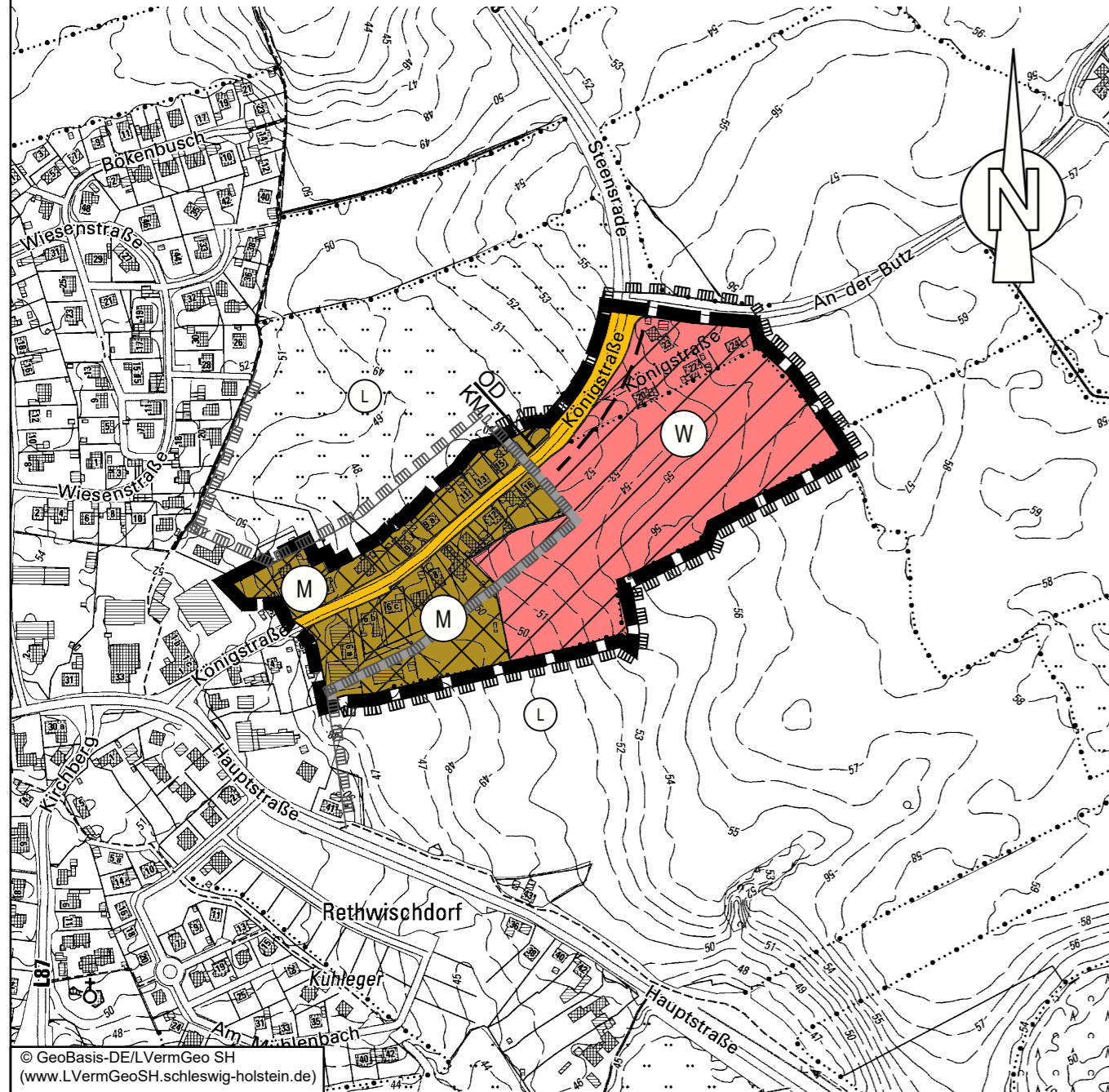


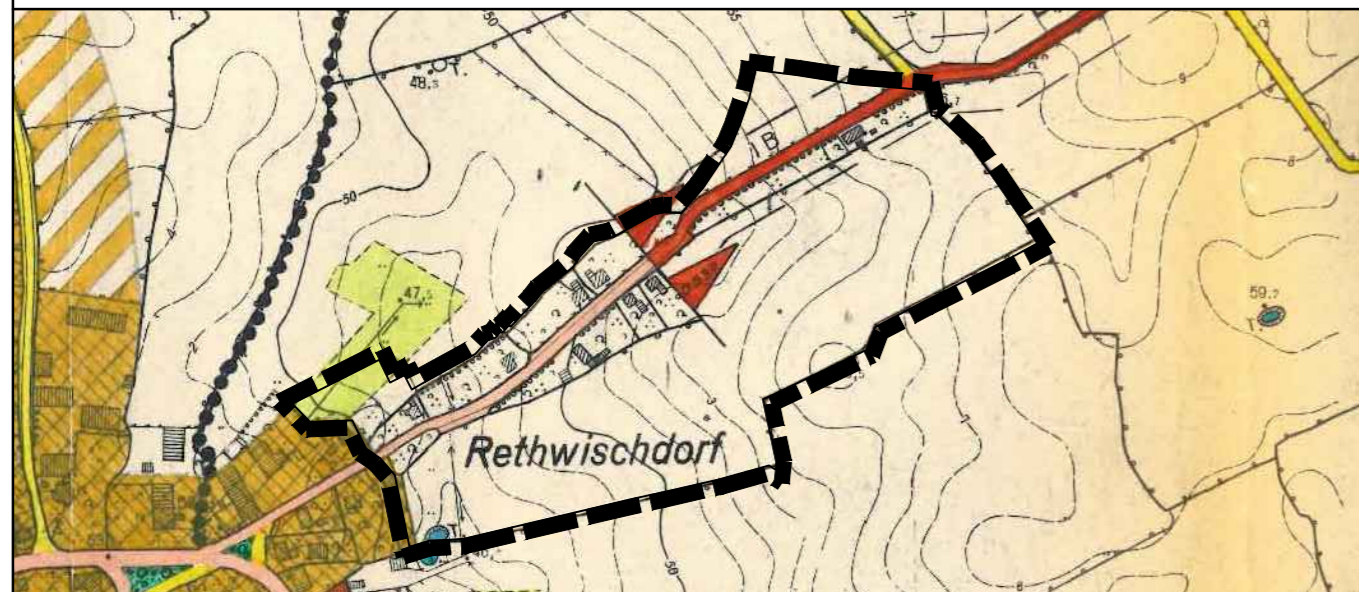
# Planzeichnung

M. 1:5000

Es gilt die BauNVO: i.d.F. der Bekanntmachung vom 21.11.2017 (BGBl.IS.3786)



Ausschnitt aus dem Flächennutzungsplan

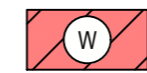


# Planzeichenerklärung

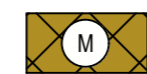
## Planzeichen Erläuterungen

### Darstellungen

#### Art der baulichen Nutzung



Wohnbauflächen



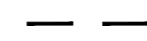
Gemischte Bauflächen

#### Flächen für den überörtlichen Verkehr und für die örtlichen Hauptverkehrszüge

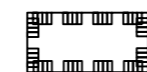


Überörtlicher Verkehr

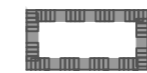
#### Nachrichtliche Übernahmen



Anbauverbotszone



Umgrenzung von Schutzgebieten und Schutzobjekten im Sinne des Naturschutzrechts (geplant)



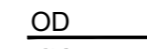
Umgrenzung von Schutzgebieten und Schutzobjekten im Sinne des Naturschutzrechts (Bestand) innerhalb des Plangebietes



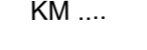
Umgrenzung von Schutzgebieten und Schutzobjekten im Sinne des Naturschutzrechts (Bestand) außerhalb des Plangebietes



Landschaftsschutzgebiet



Ortsdurchfahrtsgrenze



KM ....

#### Sonstige Planzeichen



Grenze des räumlichen Geltungsbereiches der 12. Änderung des Flächennutzungsplanes

## Rechtsgrundlagen

§ 5 Abs. 2 Nr.1 BauGB

§ 1 Abs. 1 Nr. 1 BauNVO

§ 1 Abs. 1 Nr. 2 BauNVO

§ 5 Abs. 2 Nr. 3 und Abs. 2 BauGB

§ 9 Abs. 6 BauGB

§ 29 Abs. 1A StrWG oder § 9 Abs. 1 FStrG

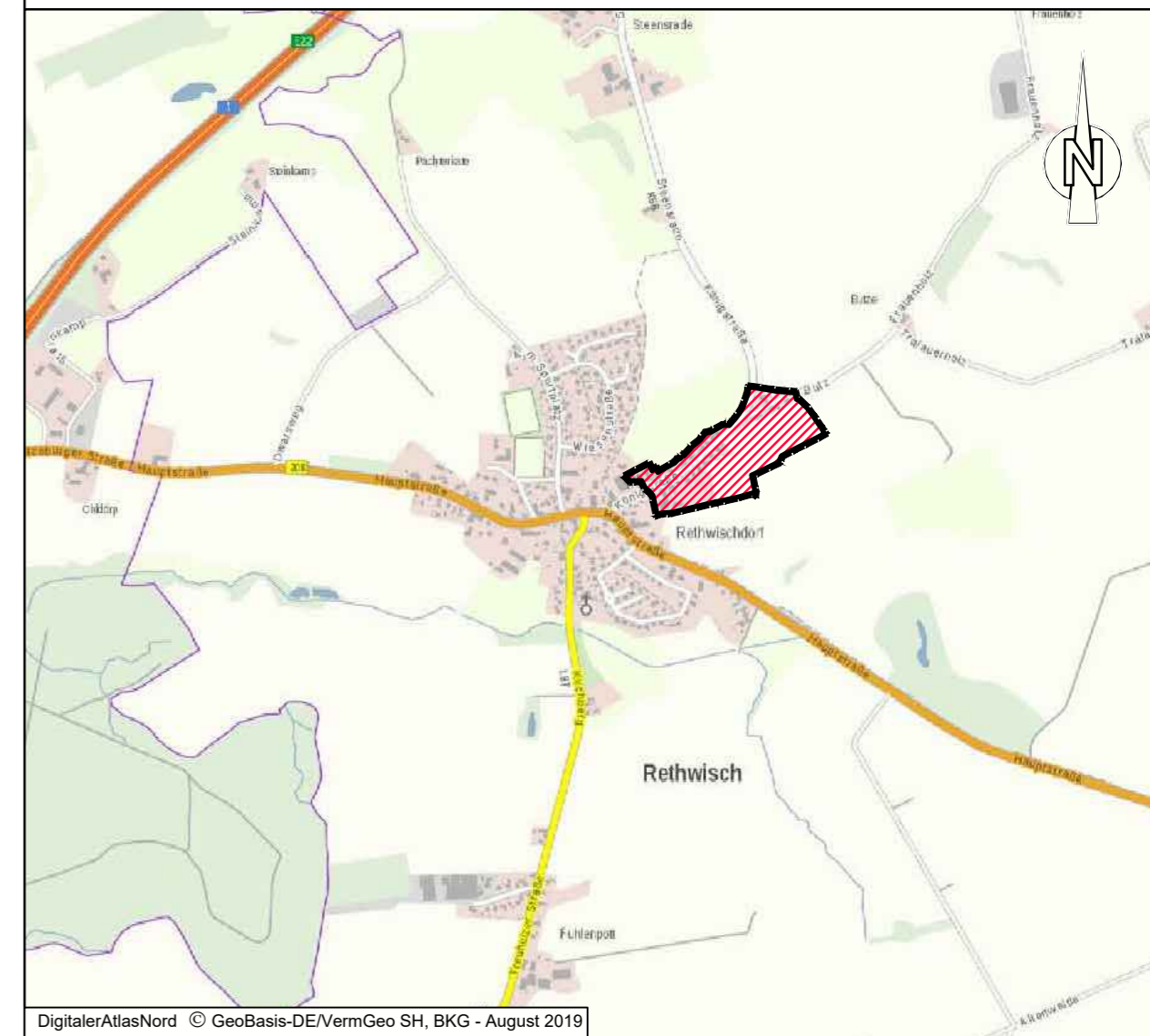
§ 15 LNatSchG

§ 5 Abs. 4 FStrG oder § 4 StrWG

§ 5 Abs. 1 BauGB

## Übersichtskarte

ohne Maßstab



DigitalerAtlasNord © GeoBasis-DE/VermGeo SH, BKG - August 2019

# Gemeinde Rethwisch 12. Änderung des Flächennutzungsplanes "Südlich der Königstraße"

Kreis Stormarn

### Verfahrensstand nach BauGB



**GSP**

GOSCH & PRIEWE  
Ingenieurgesellschaft mbH  
Beratende Ingenieure (VBI)

23843 Bad Oldesloe  
Paperberg 4  
Tel.: 0 45 31 / 67 07 - 0  
Fax: 0 45 31 / 67 07 - 79  
E-mail: oldesloe@gsp-ig.de  
Internet: www.gsp-ig.de

Stand: 29.07.2020 / SR

P-Nr.: 19 / 1188