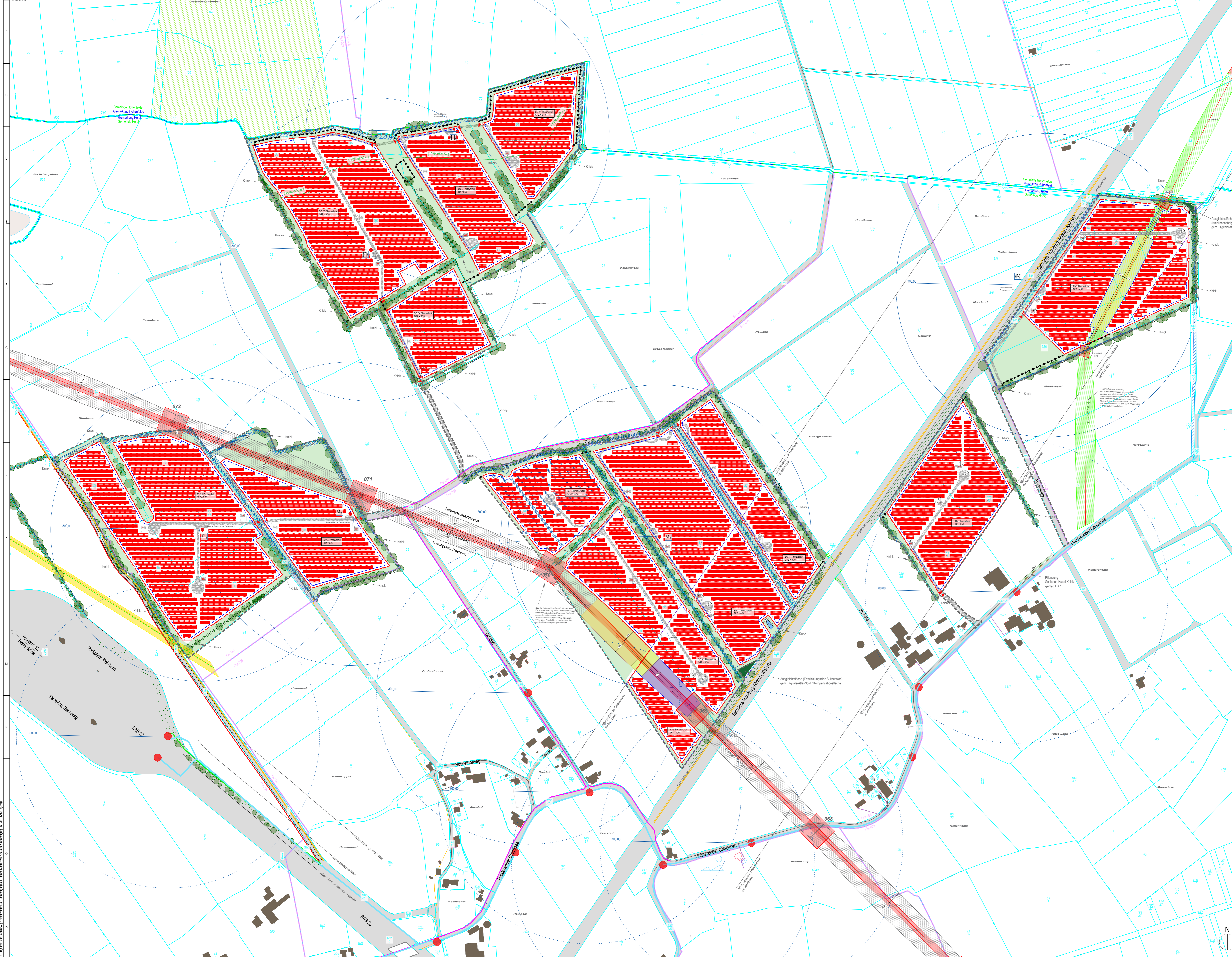


Vorhaben- und Erschließungsplan zum Bebauungsplan Nr. PV 3

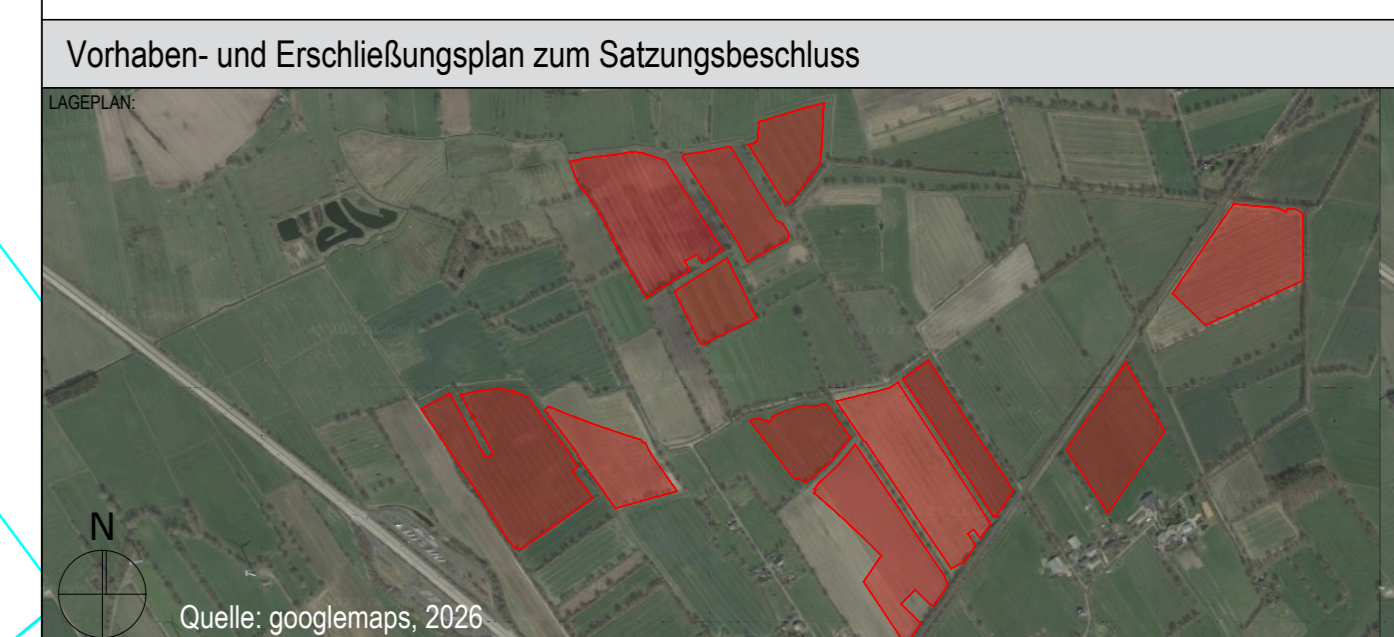
"Solarpark Heisterende" der Gemeinde Horst

auf den landwirtschaftlichen Teilflächen im Gebiet nordöstlich der Autobahn 23, südlich der Gemeindegrenze zur Gemeinde Hohenfelde und beidseitig der Bahnlinie Hamburg-Altona - Kiel Hauptbahnhof



- Allgemein**
 - Gemeindegrenze
 - Gemarkungsgrenze
 - Flurgrenze
 - Grundstücksgrenze
 - Flurstücksgrenze mit Bezeichnung
 - Gewannenbezeichnung
- Hohenkamp**
 - Straßen (Bestand)
 - Gebäude (Bestand)
- Vorgaben Bebauungsplan Nr. 3 / "Solarpark Heisterende"**
 - Geltungsbereich Bebauungsplan
 - Baugrenze
 - Nutzungsabgrenzung
 - Flächen für Maßnahmen zum Schutz, zur Pflege und zur Entwicklung von Natur und Landschaft
- Photovoltaikanlage**
 - Modulische (Reihenabstand 2,50m)
 - Zaun (h=2m)
 - Zufahrt
 - Trafo-Station / Monitoringcontainer
 - Löschwasserbrunnen
 - Löschradius 300m um Löschwasserbrunnen
 - interne Erschließung / Feuerwehwege, geschottert
 - Auflastfläche Feuerweh (7m x 12m), geschottert
 - Kranstellfläche, geschottert
- Gelände, Grünflächen, Grünmaßnahmen**
 - Böschung
 - Graben
 - Gewässerschutzstreifen Verbandsgewässer (5m)
 - Bäume (Bestand)
 - Bäume (Fällung)
 - Anpflanzung (Bestand)
 - geplante CEF-Maßnahme "Glandesmoor" für A20 (DEGES)
 - Grenze Polderfläche (für Horstgraben)
 - bestehende Ausgleichsflächen
- Medien mit Schutzstreifen**
 - Trinkwasser mit Hydranten, Wasserverband Krempermarsch, Lage ungenau
 - Löschradius 300m um bestehende Hydranten
 - Telekommunikation LWL, Stadtwerke Neumünster
 - Kommunikation, SH Netz, Lage ungenau
 - Gas, SH Netz, Lage ungenau
 - NS-Leitung Strom, SH Netz, Lage ungenau
 - Telekom, Lage ungenau
 - 110 kV-Freileitung DB mit Schutzbereich, Lage ungenau, Unterleitung möglich
 - 110 kV-Freileitung DB mit Schutzbereich, Lage ungenau, keine Unterleitung möglich
 - Fernmeldekabel DB, Lage ungenau
 - Vodafone, Lage ungenau
 - LWL mit Schutzrohr, FibreUnit
 - untergeordnetes Gewässer
 - 220 kV-Freileitung TenneT mit Schutzbereich, Lage ungenau:
 - max. zulässige Arbeitshöhe beträgt 3,0m (bezogen auf 5,7m ü NNH)
 - max. zulässige Arbeitshöhe beträgt 4,5m (bezogen auf 5,7m ü NNH)
 - max. zulässige Arbeitshöhe beträgt 6,0m (bezogen auf 5,7m ü NNH)
 - Schutzabstand Freileitungsmast

Hinweis
Dieser Plan ist auf Grundlage des Bebauungsplans E1028 erstellt. Die Umsetzung des Planes zum Zwecke der Ausführungplanung und zur Weitergabe an Dritte ist dem Ausführenden zu überlassen. Die Umsetzung des Planes ist an die Einhaltung der geltenden Vorschriften, insbesondere der Bauordnungen, der Landesbauordnungen, der Bauordnungen der Gemeinden und der Verordnungen über die Ausführung der Bauarbeiten, die Bauordnungen der Städte, die Bauordnungen der Gemeinden, die Bauordnungen der Städte und die Bauordnungen der Gemeinden zu binden. Dieser Plan ist zum Zweck der Genehmigungsplanung erstellt und nicht zur Ausführung des Baues. Er gilt nur in Verbindung mit anderen Ausführungsplänen der Fachplanung, insbesondere der Fachplanung der Bauabfertigung und der Fachplanung der Bauabfertigung, die in Verbindung mit der Bauplanung vorliegen und die Ausführung des Baues betreffen.



ENERPARC Solar Invest 230 TU 27 GmbH & Co. KG
Kirchensauerstraße 26
20457 Hamburg (Germany)
Tel.: +49 40 756 644 9 0
Fax: +49 40 756 644 9 65

Dipl.-Ing. Architekt Olaf Koeppen
KLM-Architekten Leipzig GmbH
Neumarkt 29-33
04109 Leipzig
Tel.: 0341 355 818 0
Architektenkammer Sachsen-Liste-Nr. 6033

ENERPARC AG
Kirchensauerstraße 26
20457 Hamburg (Germany)
Tel.: +49 40 756 644 9 0
Fax: +49 40 756 644 9 65

BAUVERWEISEN

PVA Horst
nördlich der BAB 23 und entlang der Bahntrasse Hamburg - Altona - Kiel
23358 Horst
Bebauungsplan Nr. 3
"Solarpark Heisterende"

Blatt	Skala	Name	Änderung

MASSSTAB	FORMAT	GEZEICHNET	GEPRÜFT
1:2500	DIN A0	09.03.2026 CG	09.03.2026 RK

PROJEKTNUMMER	LEISTUNGSPHASE	PLANNER	PLANNUMMER	INDEX
S 362	LPH 03	ARC	LP 00	