

BESTANDSNUTZUNG  
 LEGENDE  
 PLANGELTUNGSBEREICH  
 BESTAND  
 LAGERUNG UND BETRIEB NEUBAU  
 NUTZUNGSABGRENZUNG  
 ABRUCH

1 VERWALTEN UND BETRIEBLICHES WOHNEN W  
 GARTENFLÄCHE  
 GRÜNFLÄCHEN BETRIEBSGRUNDSTÜCK  
 RANDEINGRÜNUNG  
 BAUM BESTAND  
 HECKE BSTD./ ANPFLANZUNG  
 MULDE 1 UND 2  
 RÜCKHALTEBECKEN  
 RIGOLE 100/60CM  
 ENTWÄSSERUNGSRINNE

**ÄNDERUNGSVERMERK ZUM PLANSTAND VOM 01.08.2024 (1. AUSLEGUNG)**

ENTWÄSSERUNGSKONZEPT  
 AKTUELLER PLANSTAND 25.03.2025  
 FACHBEITRAG NACH A-RW1  
 PLANUNGSBÜRO :  
 HAASE+REIMER INGENIEURE GBR

- MULDE 1 UND 2
- RIGOLEN
- ENTWÄSSERUNGSRINNEN

ANGABEN/ DARSTELLUNG NEUBAU HAUS B BEZGL. FLÄCHEN UND HÖHEN

FLÄCHEN  
 - GR 268,0 M2 ZUVOR 312,0 M2  
 - WEGE/ ZUFAHRT 125,0M2 ZUVOR 135,0M2

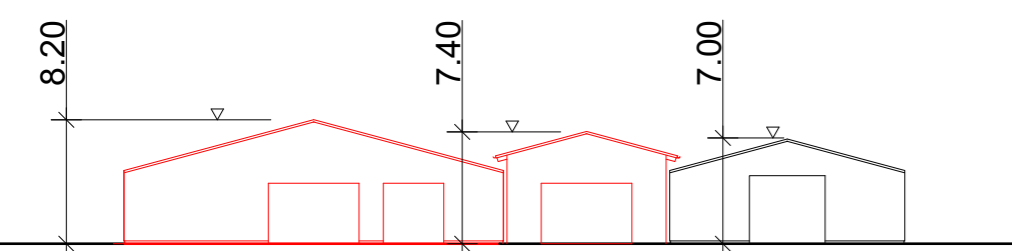
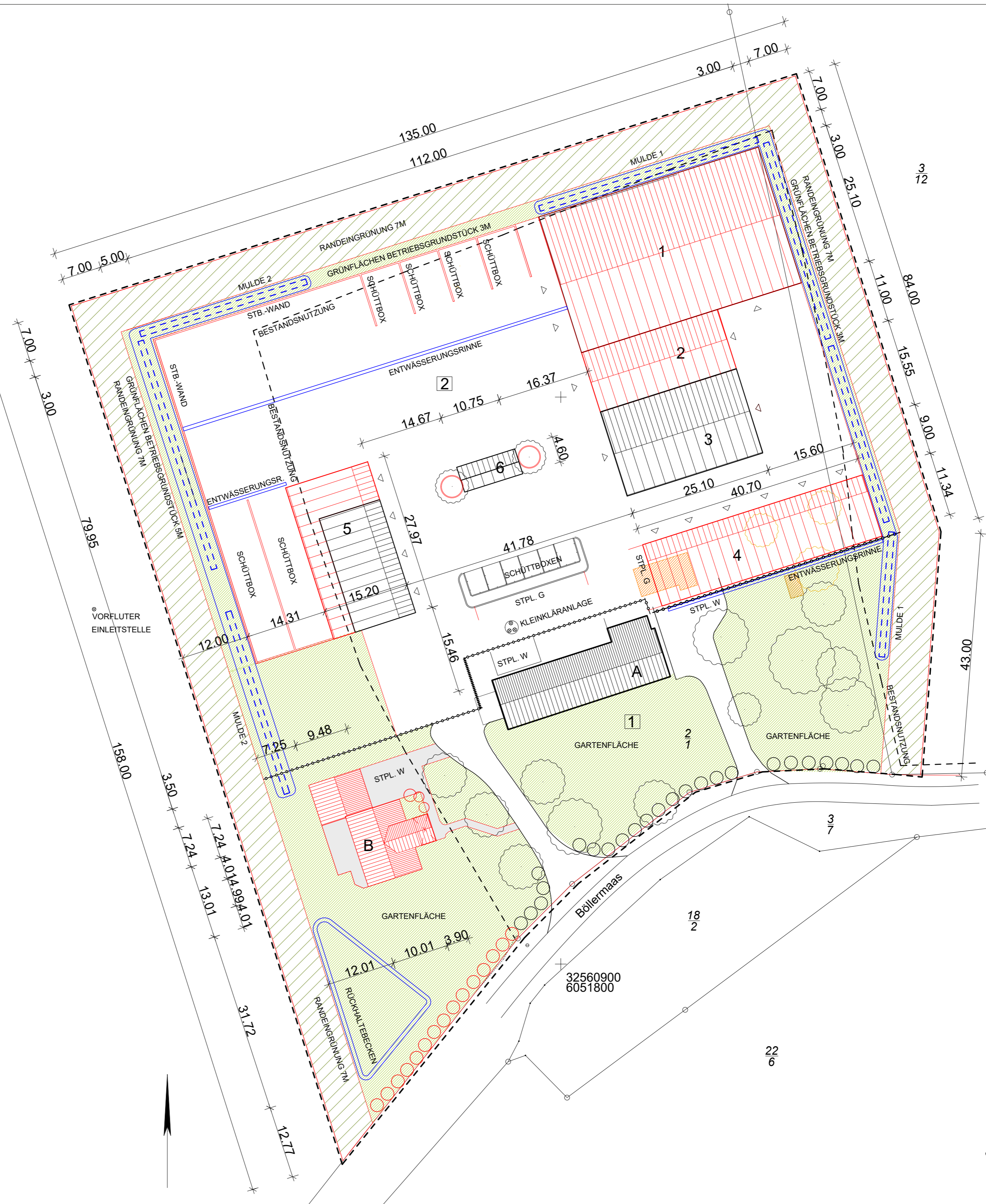
HÖHEN  
 - TH 3,85 M ZUVOR 3,90 M  
 - GH 8,04 M ZUVOR 8,50 M

PROJEKT  
 BETRIEBSGRUNDSTÜCK  
 TIEFBAU FÜLLING  
 BÖLLERMAAS 1  
 24398 WINNEMARK

BAUHERR  
 TIEFBAU FÜLLING  
 INH. MIKE FÜLLING  
 BÖLLERMAAS 1  
 24398 WINNEMARK

VERFASSER  
 ALEXANDER PARIES ARCHITEKT PA

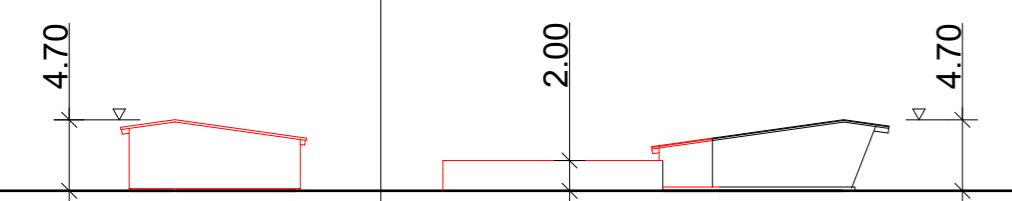
FREISCHAFFEND  
 SCHLESWIGER STR. 26  
 24340 ECKERNFORDE  
 T 04531 486380  
 M 0176 666 55 337



1 GETREIDELAGER UND MASCHINENHALLE MIT PFLANZENSCHUTZLAGER  
 GR 1022.0M2  
 GH 8.2M

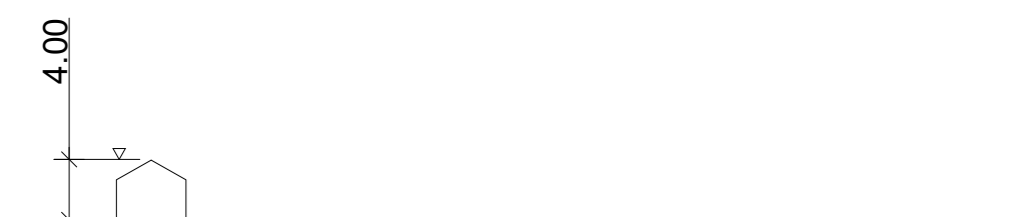
2 LAGERHALLE  
 GR 277.0M2  
 GH 7.4M

3 LAGERHALLE  
 GR 391.0M2  
 GH 7.0M



4 LAGERHALLE  
 GR 462.0M2  
 GH 4.7M

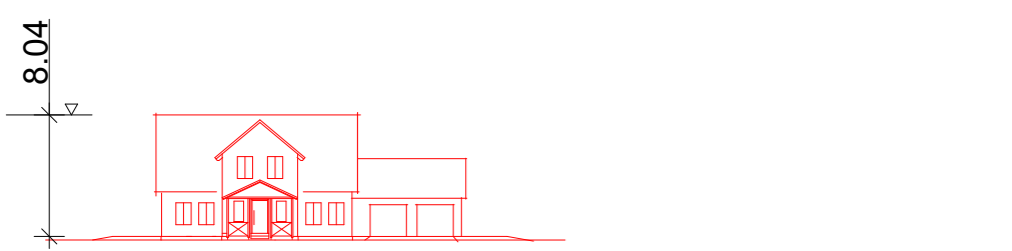
5 UNTERSTAND FLÜSSIGDÜNGER  
 GR 425.0M2  
 GH 4.7M



6 TANKSTELLE  
 GR 75.0M2  
 GH 4.0M



A WOHNEN  
 GR 291.0M2  
 TH 3.14M  
 GH 8.8M  
 GH (NHN) 24.57M



B WOHNEN  
 HAUPTHAUS 137.0M2  
 VERANDA OFFEN 12.0M2  
 GARAGE 70.5M2  
 TERRASSE 48.0M2  
 GR 268.0M2  
 TH 3.85M  
 GH 8.04M  
 GH (NHN) 23.84M  
 WEGE/ ZUFAHRT 125.0M2