



Westliche Ausgleichsteilfläche, Blickrichtung Nordwest; rechts die Trasse der Schmutzwasserleitung



Teilfläche: 2,77 ha

bestehende Ausgleichsfläche für den B-Plan Nr. 19

Grenzmarkierung mit Pfahlreihe

Abstand zum Böschungsfuß je 10,00 m

Flurstück 29/9
20,40 ha

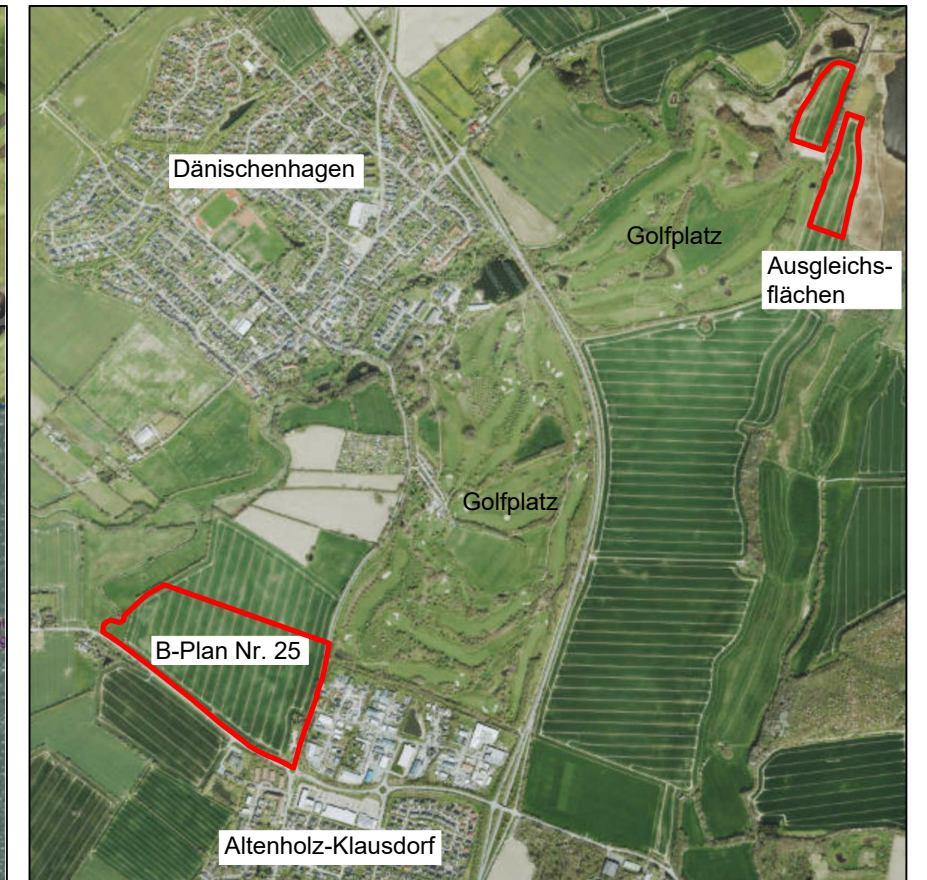
Teilfläche: 3,33 ha

Gesamt-Ausgleichsfläche: 6,10 ha

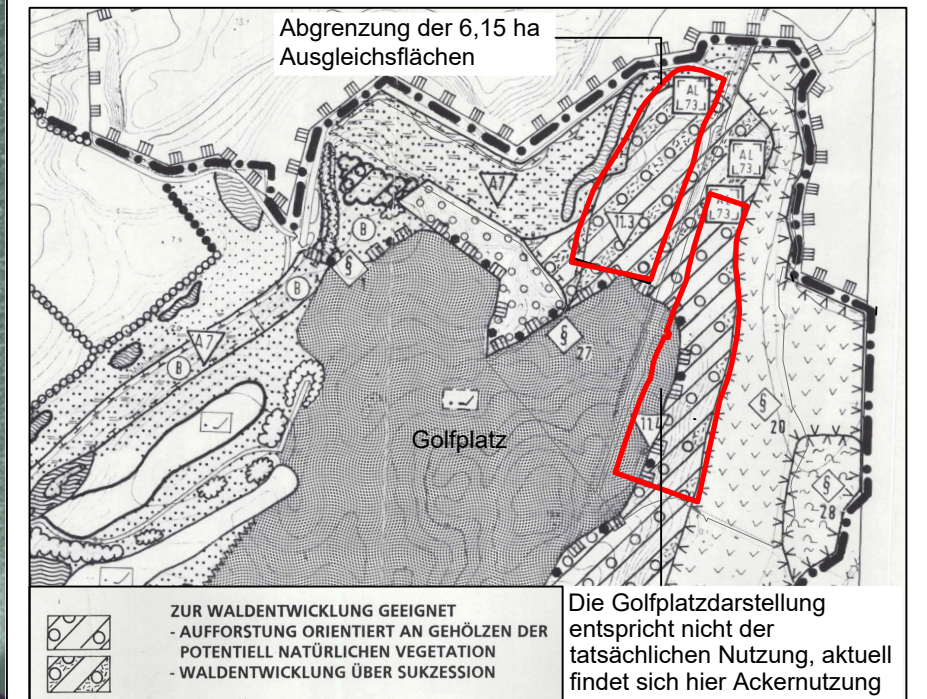


Östliche Ausgleichsteilfläche, Blickrichtung Nordost; im Hintergrund der Fuhlensee

- Planzeichenerklärung**
- Einzelbaumpflanzung
 - Feldgehölz-Baumkern
 - Feldgehölz-Strauchmantel
 - Begrünung des Ackers durch Ansaat (Regio-Ansaat UG 03: Schmetterlings- und Wildbienen-saum 2025 von Fa. Rieger-Hofmann) und Beweidung
 - Abstandsstreifen zur Unterhaltung der Druckrohrleitung als Teil der Weidefläche, jedoch nicht Bestandteil der Ausgleichsfläche
 - Weidezaun
 - Grenze der Ausgleichsfläche
 - Fotostandort mit Blickrichtung



Übersichtsplan, ohne Maßstab



Ausschnitt aus dem Landschaftsplan (Entwicklungsplan) der Gemeinde Dänischenhagen von 1995, ohne Maßstab

Freiraum- und Landschaftsplanung

BERND MATTHIENEN
Dipl.-Ing., Landschaftsarchitekt

KATRIN SCHLEGEL
Dipl.-Ing., Landschaftsarchitektin

Allensteiner Weg 71
24161 Altenholz
Tel. 0431 - 322 254
Fax 0431 - 323 765
info@matthiesen-schlegel.de
www.matthiesen-schlegel.de

PROJEKT
Gemeinde Dänischenhagen
15. Änderung des F-Planes und B-Plan Nr. 25 für die Erweiterung des interkommunalen Gewerbegebietes (im Rahmen des Zweckverbandes Entwicklungsgemeinschaft Altenholz-Dänischenhagen-Kiel)

AUFTRAGGEBERIN
Gemeinde Dänischenhagen

Grünordnungsplan
- Externer Ausgleich -

DATUM	ÄNDERUNGEN	
05.11.2025	1	Differenzierung der Ausgleichsflächenplanung
	2	Anpassung nach Aktualisierung der Bilanz
		17.12.2025
		17.02.2026
BLATT NR		
1		
MASS		
1 : 2.000	Die Vervielfältigung dieser Zeichnung oder die Weitergabe an dritte Personen bedarf der ausdrücklichen Genehmigung unsererseits! (UrHG)	