

PLANZEICHENERKLÄRUNG

Planzeichen Erläuterung

Rechtsgrundlagen BauGB

I. Festsetzungen

Art der baulichen Nutzung

§ 9 (1) 1 BauGB



Sonstige Sondergebiete
hier: Einzelhandel

§ 11 (3) BauNVO

Maß der baulichen Nutzung

§ 9 (1) 1 BauGB

GR 2.100 m² max. zulässige Grundfläche, hier: 2.100 m²

§ 16, 17, 19 BauNVO

Bauweise, Baulinien, Baugrenzen

§ 9 (1) 2 BauGB

a abweichende Bauweise

§ 22 (4) BauNVO

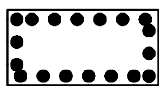


Baugrenze

§ 23 (3) BauNVO

Planungen, Nutzungsregelungen und Flächen für Maßnahmen zum Schutz, zur Pflege und zur Entwicklung von Boden, Natur und Landschaft

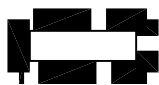
§ 9 (1) 20, 25 BauGB



Umgrenzung von Flächen mit Bindungen für Bepflanzungen und für die Erhaltung von Bäumen, Sträuchern und sonstigen Bepflanzungen

§ 9 (1) 25a BauGB

Sonstige Planzeichen



Grenze des räumlichen Geltungsbereiches des Bebauungsplanes

§ 9 (7) BauGB

II. Darstellungen ohne Normcharakter



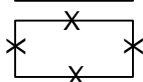
Flurstücksgrenze, vorhanden

162

Flurstücksbezeichnung



bauliche Anlagen, vorhanden



bauliche Anlagen, entfallend