

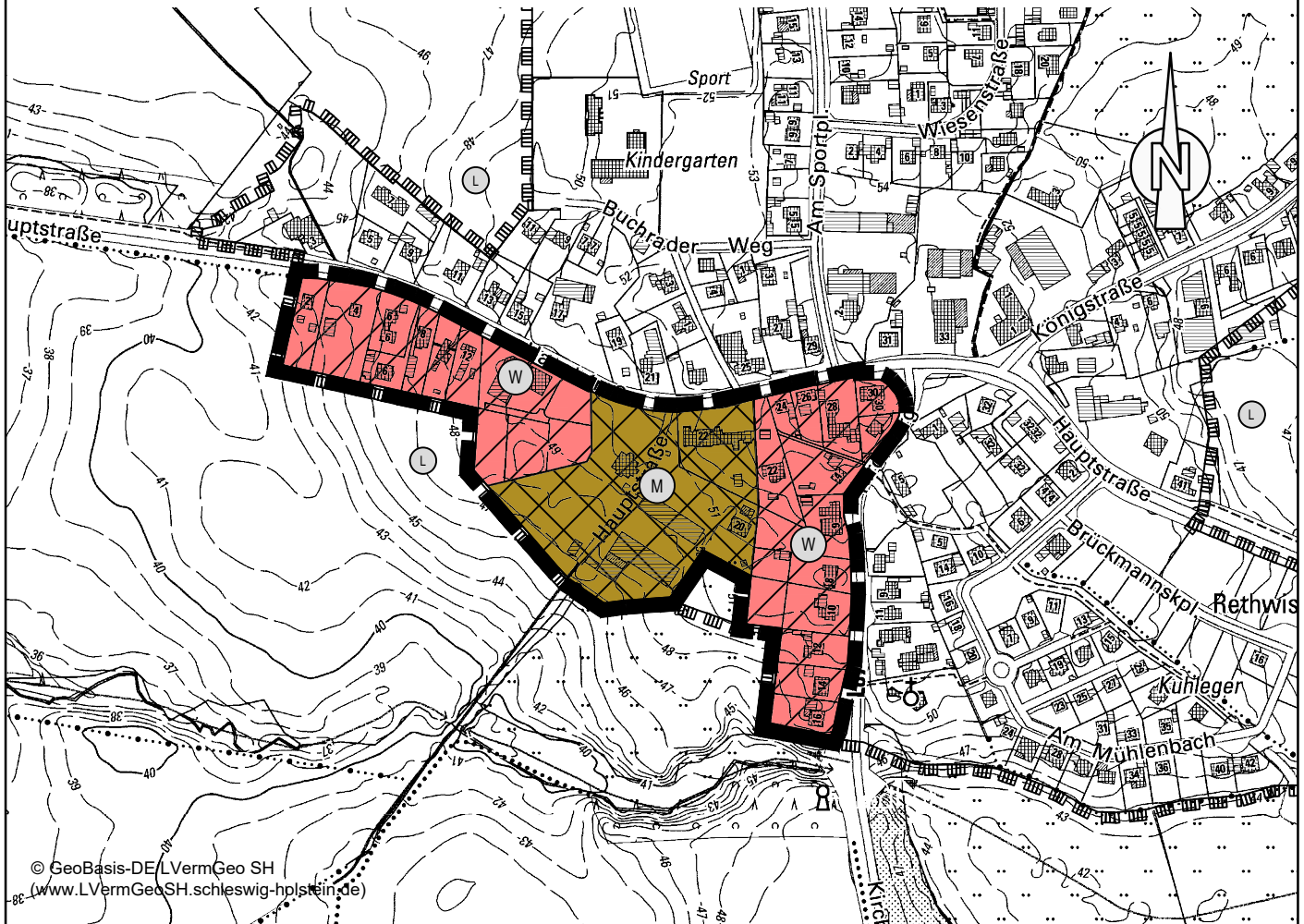
13. Änderung als Berichtigung des Flächennutzungsplanes der Gemeinde Rethwisch

(im Rahmen der Aufstellung des Bebauungsplanes Nr. 12)

Planzeichnung

Es gilt die BauNVO 2017

M. 1:5000



© GeoBasis-DE/LVermGeo SH
(www.LVermGeoSH.schleswig-holstein.de)

Planzeichen Erläuterungen

Darstellungen

Art der baulichen Nutzung



Wohnbauflächen



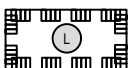
Gemischte Bauflächen

Sonstige Planzeichen



Grenze des räumlichen Geltungsbereiches der
13. Änderung des Flächennutzungsplanes

Nachrichtliche Übernahmen



Landschaftsschutzgebiet

Rechtsgrundlagen

§ 5 Abs. 2 Nr.1 BauGB

§ 1 Abs. 1 Nr. 1 BauNVO

§ 1 Abs. 1 Nr. 2 BauNVO

§ 5 Abs. 1 BauGB

§ 5 Abs. 4 BauGB

§ 15 LNatSchG

GSP
Gosch & Prieve
Ingenieurgesellschaft mbH
Beratende Ingenieure (VBI)

23843 Bad Oldesloe
Paperberg 4
Tel. : 0 45 31 / 67 07 -0
Fax : 0 45 31 / 67 07 79
E-mail: oldesloe@gsp-ig.de