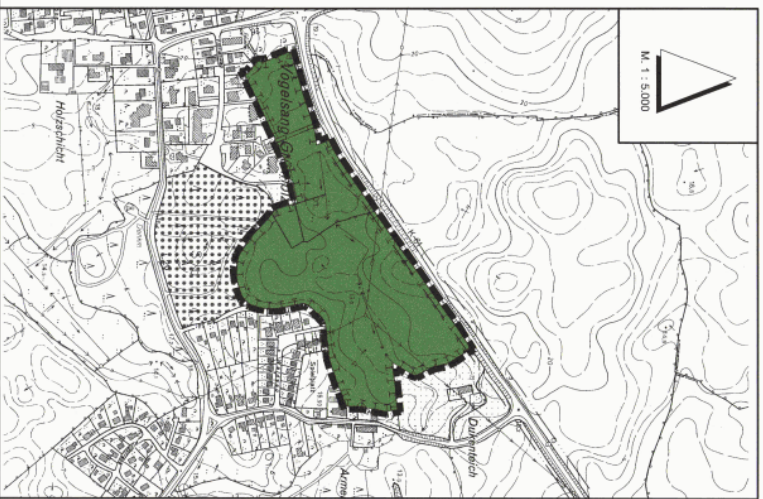


1. ÄNDERUNG DES LANDSCHAFTSPLANES DER GEMEINDE DAMP FÜR DEN BEREICH SÜDLICH DES OSTSEEBADES DAMP



PLANZEICHENERLÄUTERUNG

	Sondergebiet - Freizeit/Wassersportanlage
	Sondergebiet - gewerbliche Ferienhäuser
	Sondergebiet - Wassersportanlage
	Grundfläche - Wasseranlage
	Grundfläche - Geflügel
	Grundfläche - Landwirtschaft
	Flächen für die Landwirtschaft
	Bauverbotzone (100m-Streifen)
	Abgrenzung unterschiedlicher Nutzungen
	Knick, vorhanden
	geschützter Bodop nach § 15 a UmwStG
	Fläche für Maßnahmen zum Schutz, zur Pflege und zur Entwicklung von Boden, Natur und Landschaft
	Wasserfläche (Wassersportanlage)
	entfallende Grenze Landschaftsschutzgebiet
	Grenze des Landschaftsschutzgebietes Schwemmer Ostseebades, geplant
	Grenze des Landschaftsschutzgebietes Schwemmer Ostseebades, vorhanden
	Grenze des Geltungsbereiches der Landschaftsplan-Änderung
	Wanderweg
	Höhenlinie

LANDSCHAFTSPLAN

der Gemeinde Damp
Kreis Rendsburg-Eckernförde
1. Änderung für den Bereich
südlich des Ostseebades Damp

FRANK SPRINGER FREIER LANDSCHAFTSARCHITEKT BDLA
ALTE LANDSTRASSE 7 24866 BUSDORF/SCHLESWIG
TELEFON: 04627/93 96-0 FAX: 04627/93 96-66
BEARBEITER: DIPL.-ING THOMAS HINRICHS

1240