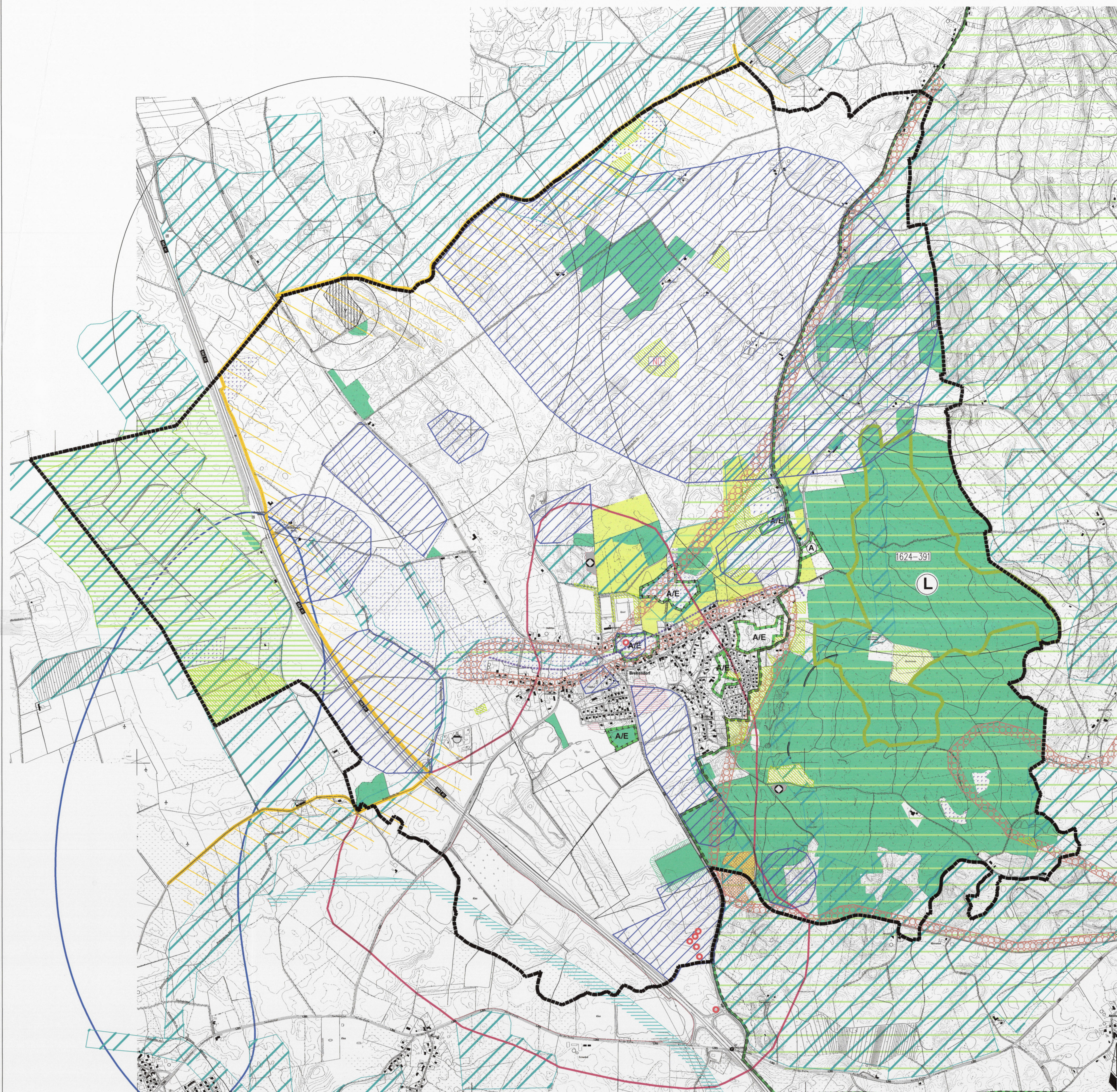


1. Fortschreibung Landschaftsplan der Gemeinde Brekendorf



Überörtliche und örtliche Planung

Natura 2000

FFH Gebiet DE 16 24-391
"Wälder der Hüttener Berge"

Landesweites Biotopverbundsystem

Landschaftsrahmenplan Planungsraum III (1987)

Naturparkgrenze "Naturpark Hüttener Berge"

Schützenswerte geologische
und geomorphologische Formen

Gebiete mit besonderen
ökologischen Funktionen

Trockengebiet

Wasserschongebiet

Gliederung und Abgrenzung
der baulichen Entwicklung

Sondergebiet (Bund)

Regionalplan Planungsraum III (2000)

Naturparkgrenze "Naturpark Hüttener Berge"

Gebiet mit besonderer Bedeutung für
Tourismus und Erholung

Gebiete mit besonderer Bedeutung
für Natur und Landschaft

Vorranggebiet für den Naturschutz

Grundwassereinzugsgebiet Owschlag (LLUR)

Bericht des Landesamtes für Natur und Umwelt des Landes SH (2010)

Lagerstätte Sand / Kies

Landschaftsplan Gemeinde Brekendorf (2001)

Geschütztes Biotop
(§ 21 LNatSchG und § 30 BNatSchG)

Eignungsfläche für den Erhalt der Grünlandnutzung

Landschaftsschutzgebiet "Wittensee, Hüttener- und
Duvenstedter Berge"

Ausgewiesene Flächen für Ausgleichs- und
Ersatzmaßnahmen

Eignungsflächen für Ausgleichs- und
Ersatzmaßnahmen

geplante Bauflächen

Kläranlage

Altablagerungen

Flächennutzungsplan Gemeinde Brekendorf (2002)

Sonstiges Feuchtgrünland

Naturdenkmal

Archäologische Interessengebiete

Kulturdenkmal nach § 5 DSchG

Wald

Schutzbereich der Verteidigungsanlagen
Nutzungsbeschränkung laut
Schutzbereichsordnung v. 05.05.1992

Sonstige Planzeichen

Gemeindegrenze

1. Fortschreibung Landschaftsplan der Gemeinde Brekendorf

Abbildung 3

M. 1:10.000

Auftraggeber:

Gemeinde Brekendorf

Überörtliche und örtliche Planungen

Stand : 16.12.2014

Gezeichnet : B. Kalvelage / T. Leupold

Bearbeitet : M. Demuth / N. Lorenzen

Auftragnehmer:

Pro Regione GmbH

Demuth + Lepack
Schiffbrücke 24
24939 Flensburg